



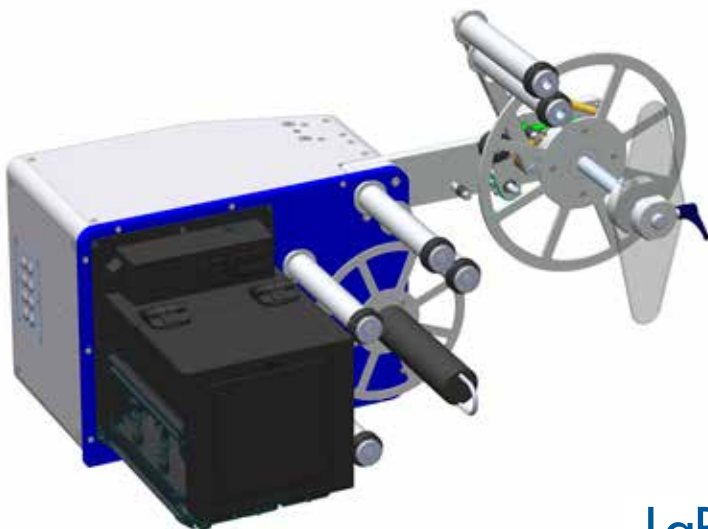
# PRINT & APPLY

## ALL-PRINT APL600 ROBOTMAN

All-Print APL600 har i likhet med All-Prints övriga maskinserier konstruerats med avsikt att möta högt ställda krav på kostnadseffektiv och driftsäker etikettering.

All-Print APL600 använder en Zebra ZE500 som print-modul och alla funktioner styrs genom ett integrerat PLC från Siemens. Den modulbaserade konstruktionen ger hög flexibilitet och gör All-Print APL600 fullt anpassningsbar till varje applikations specifika krav och förutsättningar.

Vid behov av speciallösningar har vi en egen verkstad som gör de anpassningar som krävs.



- All-Print APL600 applicerar etiketter från sidan, ovan- eller underifrån, på produkt i rörelse eller stillastående, med en appliceringsmodul som anpassats efter produkten.
- All-Print APL600 kan arbeta on-line direkt mot databas eller som en fristående enhet med data lagrad i manöverpanelen.
- Kommunikation sker via seriell-, USB- eller nätverksanslutning. Genom möjligheten att integrera streckodsläsare i anläggningen erbjuder All-Print APL600 en kontinuerlig kvalitetskontroll av märkningens läsbarhet, samt möjlighet till återrapportering av information till streckodsläsare i systemet.
- All-Print APL600 kan enkelt integreras med övrig produktionsutrustning.



# All-Print APL600

## Allmänt

Den modulbaserade konstruktionen hos All-Print APL600 ger full flexibilitet att anpassa utrustningen efter varje etiketteringsbehov.

## All-Print APL600 består av fem delar:

- Grundenhet i ytbehandlad aluminium och rostfritt stål.
- Skrivarenhet baserad på Zebra ZE500.
- Av- och upprullningsenhet med slirbromsfunktion för hög precision i utskriften. Extra spännrulle för säker dispensering av etikett är standard.
- Enhet för pneumatik.
- Appliceringsenhet som anpassas efter produkt. I grundutbudet finns modulerna stamp, pall, dispenser, vridapplikator och Robotman.

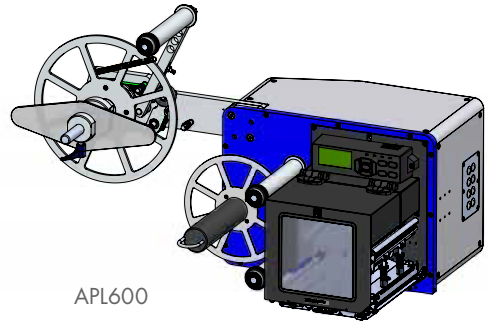
## Tillvalsfunktioner:

- Panel PC med 12,1" pekskärm, för styrning av skrivare/applikator samt hantering av utskriftsdata.
- Stativ, anpassat till förutsättningar vid installationsplatsen. Möjlighet till mobilt stativ.
- Streckkodsläsare för automatisk kontroll av tilltryck och läsbarhet på etikett.
- Skyddsskåp för installation i krävande produktionsmiljöer.
- Parameterinställningar via iPhone- och Android app.

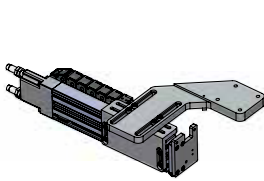
All-Print APL600 med modul APL Robotman.

**Specifikationer:**

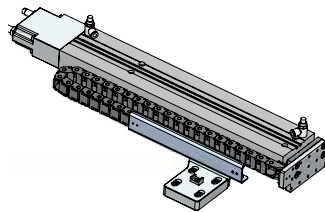
All-Print APL600	
<b>Skrivarenhet</b>	Zebra
<b>Modell</b>	ZE500-4"      ZE500-6"
<b>Upplösning</b>	203 alternativt 300 dpi
<b>Etikettbredd, inkl. bärpapper</b>	16-114 mm      76-180 mm
<b>Etikettrulle, max diameter</b>	300 alternativt 400 mm
<b>Folierulle, max längd</b>	600 m
<b>Utförande</b>	Höger alt vänster
<b>Stand alone funktion</b>	Ja, med panel-PC (tillval)
<b>Anslutning</b>	Seriell, Parallel, Ethernet och USB
<b>Manöverpanel</b>	LCD / Panel-PC (tillval)
<b>Operativ miljö, temperatur</b>	+5°C - +40°C
<b>Operativ miljö, luftfuktighet</b>	20-95% icke kondenserande
<b>Vikt</b>	40 kg
<b>Drift</b>	115-230 V/50-60 Hz/110 VA, samt 6 bar ren, torr tryckluft



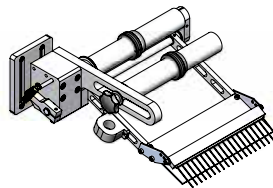
APL600



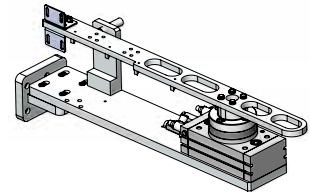
Stamp 200mm



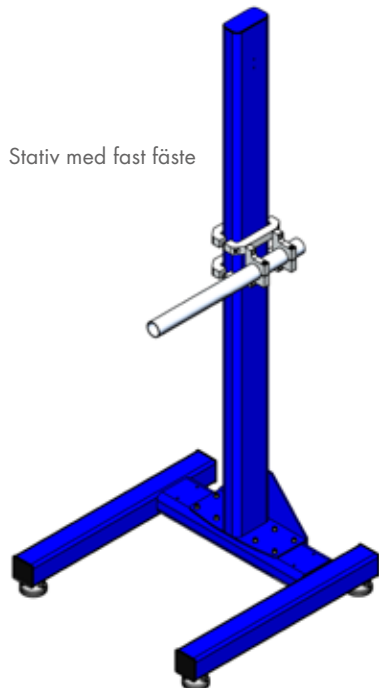
Stamp 400mm



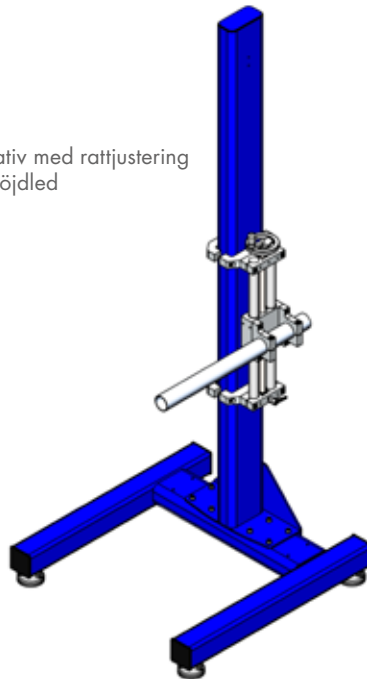
Dispenser



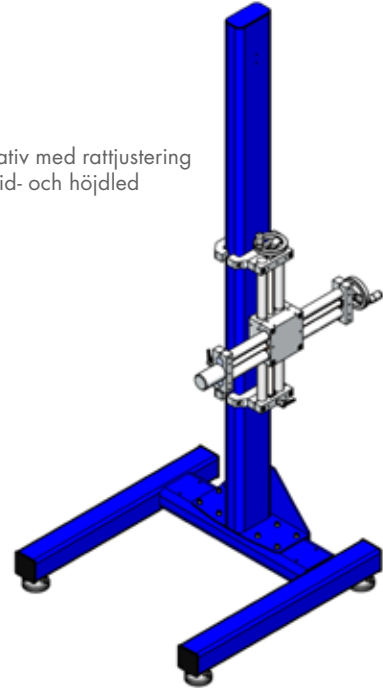
Vridapplikator



Stativ med fast fäste



Stativ med rattjustering i höjddled



Stativ med rattjustering i sid- och höjddled

# Robotman

Robotman erbjuder en tidigare svåruppnådd flexibilitet inom Print & Apply. Dels genom att ersätta äldre metoder men även genom att skapa helt nya möjligheter inom etikettapplicering.

Robotman är verkligen flexibel och kan applicera en eller flera etiketter på ytor som normalt är utmanande att etikettera, som exempelvis över hörn, på cylindriska ytor och på ”baksidan” eller insidan av en produkt.

Robotman ger ökad noggrannhet i etikettappliceringen och reducerad omställningstid mellan olika produkter. När flera etiketter/dubletter ska fästas på samma förpackning applicerar Robotman dessa exakt.

Robotarmens räckvidd beror delvis på förpackningens form men med en extra applikatorarm uppnås en radie på cirka en meter i möjlig appliceringsposition.

Genom signalutbyte från exempelvis en PLC kan Robotman variera sin position och med inbyggda kraftsensorer kan en installation med CE-certifiering göras utan skydd. Kraftsensorerna gör också lösningen okänslig för produktens position vid applicering och de möjliggör att systemet känner av när etiketten är på plats.

Robotman är enkel att programmera och hantera, vilket gör den till en perfekt lösning för produktionslinjer med varierande förpackningar. Omställningstiden är obefintlig, något som i praktiken ökar såväl produktivitet som flexibilitet.



Enkel inlärnin av nytt appliceringsmönster.



Kraftsensorer gör att en installation med CE-certifiering kan göras utan skydd. Sensorerna känner även av motstånd och används för att känna av att etiketten appliceras.



Se Robotman i drift.



Applicering på cylinder.



Applicering inuti i låda.



Applicering på tre positioner.